



d'accord Klassikarchiv

Die Komplexität und kompositorische Vielfalt klassischer Musik geht weit über die von moderner Popmusik hinaus. Die Werke alter und neuer Meister beeindrucken Liebhaber und Laien durch komplizierte Strukturen und perfekte Arrangements.

Die optimale Verwaltung der beeindruckenden Werke stellt eine besondere Herausforderung dar. Das Klassik- und Kompositionsarchiv helfen, die Arbeit mit und die Archivierung von klassischen Kompositionen zu vereinfachen. Speziell entwickelte Datenstrukturen und Werkzeuge erleichtern die Ablage der teilweise sehr umfangreichen musikalischen Klassiker, ihre Abbildung und eine Interpretation.

Struktur	Kompositionstitel	Interpret	Komponist	Ton.	Titelgruppenname	Position	Länge
Werk	Papillons	Zacharias, Christian	Schumann, Robert	CD	Christian Zacharias - Schumann	0:00	
Satz	Introduzione (Moderato)	Zacharias, Christian	Schumann, Robert	CD	Christian Zacharias - Schumann	0:19	00:00:10.06
Satz	Nr. 1 (ohne Bezeichnung)	Zacharias, Christian	Schumann, Robert	CD	Christian Zacharias - Schumann	0:20	00:00:37.01
Satz	Nr. 2 Prestissimo	Zacharias, Christian	Schumann, Robert	CD	Christian Zacharias - Schumann	0:21	00:00:22.06
Satz	Nr. 3 (ohne Bezeichnung)	Zacharias, Christian	Schumann, Robert	CD	Christian Zacharias - Schumann	0:22	00:00:34.97
Satz	Nr. 4 Presto	Zacharias, Christian	Schumann, Robert	CD	Christian Zacharias - Schumann	0:23	00:00:40.84
Satz	Nr. 5 (ohne Bezeichnung)	Zacharias, Christian	Schumann, Robert	CD	Christian Zacharias - Schumann	0:24	00:02:05.22
Satz	Nr. 6 (ohne Bezeichnung)	Zacharias, Christian	Schumann, Robert	CD	Christian Zacharias - Schumann	0:25	00:00:56.77
Satz	Nr. 7 Semplice	Zacharias, Christian	Schumann, Robert	CD	Christian Zacharias - Schumann	0:26	00:01:19.20
Satz	Nr. 8 (ohne Bezeichnung)	Zacharias, Christian	Schumann, Robert	CD	Christian Zacharias - Schumann	0:27	00:01:02.80
Satz	Nr. 9 Prestissimo	Zacharias, Christian	Schumann, Robert	CD	Christian Zacharias - Schumann	0:28	00:00:36.94
Satz	Nr. 10 Vivo	Zacharias, Christian	Schumann, Robert	CD	Christian Zacharias - Schumann	0:29	00:02:05.77
Satz	Nr. 11 (ohne Bezeichnung)	Zacharias, Christian	Schumann, Robert	CD	Christian Zacharias - Schumann	0:30	00:02:45.92
Satz	Nr. 12 Finale	Zacharias, Christian	Schumann, Robert	CD	Christian Zacharias - Schumann	0:31	00:02:06.82
Werk	Clair de Lune	Schmalfluss, Peter	Debussy, Claude	CD	Claude Debussy - Klavierwerke 1888 - 1910	0:03	00:05:09.21
Werk	Children's Corner	Schmalfluss, Peter	Debussy, Claude	CD	Claude Debussy - Klavierwerke 1888 - 1910	0:00	
Satz	Doctor gradus ad Parnassum	Schmalfluss, Peter	Debussy, Claude	CD	Claude Debussy - Klavierwerke 1888 - 1910	0:06	00:02:26.68
Satz	Jimbo's Lullaby	Schmalfluss, Peter	Debussy, Claude	CD	Claude Debussy - Klavierwerke 1888 - 1910	0:07	00:03:17.18
Satz	Serenade for the Doll	Schmalfluss, Peter	Debussy, Claude	CD	Claude Debussy - Klavierwerke 1888 - 1910	0:08	00:02:55.86
Satz	The Snow is Dancing	Schmalfluss, Peter	Debussy, Claude	CD	Claude Debussy - Klavierwerke 1888 - 1910	0:09	00:02:31.93
Satz	The Bible Shepherd	Schmalfluss, Peter	Debussy, Claude	CD	Claude Debussy - Klavierwerke 1888 - 1910	0:10	00:02:25.64

Die Werke werden einmalig komplett in ihrer Struktur mit allen Sätzen und Ausschnitten im Kompositionsarchiv erfasst. Die gesammelten Daten dienen im Klassikarchiv als Grundlage für die Interpretation eines Werkes. Durch diese Vorgehensweise wird sichergestellt, dass unveränderliche Kompositionsdaten nicht versehentlich verfälscht werden. Die Verwaltung der Personendaten erfolgt nach demselben Schema.

Keyfeatures

- Klassikarchiv für professionelle Ansprüche
- Integrierte Verwaltung von Kompositionen und Personen (Kompositionsarchiv)
- Integrierte Tonträgerverwaltung
- Strukturierte Interpretationen
- Multimediales Arbeiten mit Audio, Video, Bild und Text
- Automatische Bereitstellung verschiedener Qualitäten (z. B. Vorhör-/Vorschauformat, Broadcastformat und Archivierungsformat)
- Bewertung der Titel durch Vergabe von frei definierbaren Merkmalen und Festlegung der Zeiteignung
- Klassikspezifische Rotationseigenschaften und Trennungsregeln
- Drag & Drop zum Sendeplan (D'accord Daily Schedule)



d'accord Klassikarchiv

Die Einhaltung des von d'accord entwickelten Prinzips führt nicht nur zu einer komfortablen und beschleunigten Verwaltung von klassischer Musik. Aufwändige Datenrevisionen sind weitestgehend überflüssig. Ein nach diesem Konzept aufgebautes Klassikarchiv stellt einen nicht unerheblichen realen Wert dar und kann auf vielfältige Weise genutzt werden.

Das Klassikarchiv unterstützt den Aufbau eines Repertoires und berücksichtigt alle wichtigen Zusatzinformationen wie Epoche, Gattung, Kategorie, Instrumente, Interpreten und Komponisten. Die Vergabe von Qualitätsmerkmalen und die Festlegung geeigneter Sendezeiten ermöglichen eine automatische Programmplanung.

Anschrift:

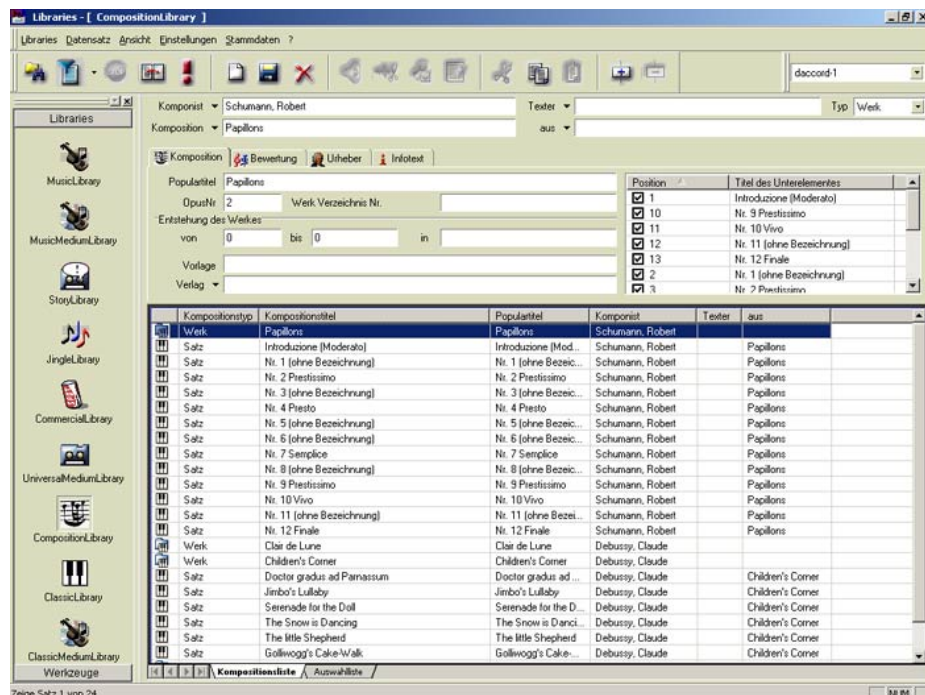
d'accord broadcasting
solutions gmbh

Gertigstraße 28
D-22303 Hamburg

Telefon: +49 (0)40-278 14-0

Fax: +49 (0)40-278 14-210

E-Mail: kontakt@daccord.net



Eine herausragende Besonderheit von d'accord ist die Fähigkeit, nicht nur eine gewöhnliche Trennung der Stücke nach der Komposition durchzuführen. Eine Gliederung anhand der Werkstrukturen, d. h. eine Analyse der Satz-Werk-Beziehungen, ist ebenfalls möglich.